

**JETZT**  
einfach besser reparieren

# StoneLux<sup>®</sup>

Für Reparaturen von:



Naturstein



Kunststein

# StoneLux<sup>®</sup> Tile

Für Reparaturen von:



Fliesen



Platten



Steinzeug



Keramik

Das integrierte Reparatursystem in einem übersichtlichen, robusten Koffer, für den professionellen Anwender.

Oberflächenschäden an Natursteinen und Kunststeinen lassen sich dauerhaft, beinahe unsichtbar und von hoher Qualität wieder instand setzen.

## StoneLux®



# Zwei Systeme – Ein Konzept

Das integrierte Reparatursystem in einem übersichtlichen, robusten Koffer, für den professionellen Anwender.

Oberflächenschäden oder Bohrlöcher an Fliesen, Steinzeug oder Keramik lassen sich dauerhaft, beinahe unsichtbar und von hoher Qualität wieder instand setzen.

## StoneLux® Tile



## StoneLux® - messbare Qualität nach ISO 10477

- ▶ Farbstabil über viele Jahre
- ▶ Reparatur bis 3.7 t/cm<sup>2</sup> sofort nach Aushärtung belastbar
- ▶ 75 kg/cm<sup>2</sup> Haftkraft zum Stein
- ▶ Leistungsstarke Lichtgeräte für minutenschnelle Aushärtung
- ▶ Temperaturbeständig -20°C – 120°C
- ▶ Abriebbeständig
- ▶ Geeignet für Innen- und Aussenanwendung

# preiswert - schnell - unsichtbar

## StoneLux® Tile - messbare Qualität nach ISO 10477

- ▶ Farbstabil und kein vergilben
- ▶ Reparatur bis 4.1 t/cm<sup>2</sup> sofort nach Aushärtung belastbar
- ▶ 85 kg/cm<sup>2</sup> Haftkraft zur Fliese
- ▶ Für glatte und strukturierte Oberflächen geeignet
- ▶ Abriebbeständig
- ▶ Temperaturbeständig -20°C – 120°C
- ▶ In vertikalen Flächen anwendbar, dank Anti-Tropf Eigenschaft

### Kantenschaden an der Küchenarbeitsplatte



vorher



nachher



vorher

nachher

### Schriftkorrektur Aus „Irma“ wird „Ludmilla“

# Besser reparieren mit StoneLux®

### Bodenfliese durchgehend geritzt



vorher



nachher

### Glasurabsplitterung an der Fugenkante



vorher



nachher

# StoneLux®



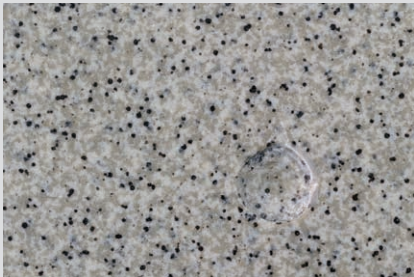
vorher

Reparatur  
an einer Granit Sonnenuhr



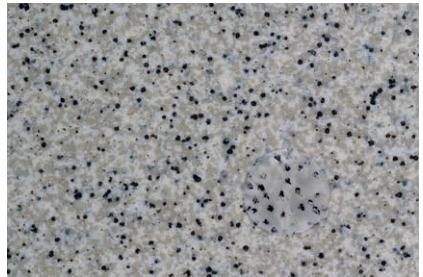
nachher

# StoneLux® Tile



vorher

Reparatur  
an Feinsteinzeug



nachher

**StoneLux<sup>®</sup>**

**StoneLux<sup>®</sup> Tile**

**invicon**  
chemical solutions

invicon chemical solutions gmbh  
schweizer strasse 96  
6830 rankweil (austria)

tel.: +43 (5522) 45301  
fax: +43 (5522) 45301-10

office@invicon.at  
www.invicon.at